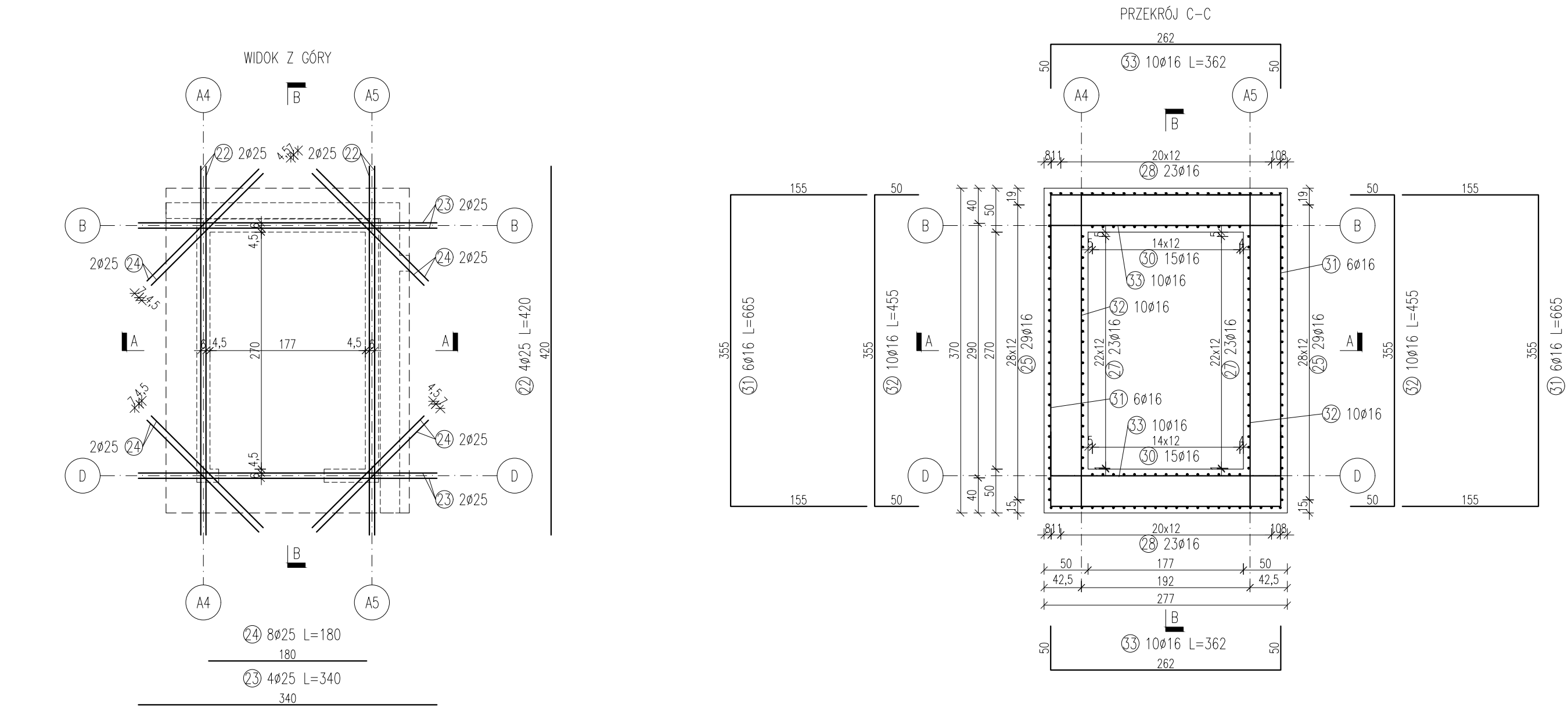


DETAL 4 – Zbrojenie obniżenia płyty fundamentowej pod szyb windy
Skala 1:50



ZESTAWIENIE ZBROJENIA PŁYTY POD SZYB WINDY						
Nr	Kształt	Ø [mm]	Stal	Długość [cm]	Ilość [szt.]	Długość łącznie [m]
22	—	25	A-IIIIN	420,0	4	—
23	—	25	A-IIIIN	180,0	4	—
24	—	25	A-IIIIN	340,0	8	—
25	—	16	A-IIIIN	650,0	29	188,50
26	—	16	A-IIIIN	365,0	23	83,95
27	—	16	A-IIIIN	238,0	46	109,48
28	—	16	A-IIIIN	720,0	23	165,60
29	—	16	A-IIIIN	458,0	15	68,70
30	—	16	A-IIIIN	239,0	30	71,70
31	—	16	A-IIIIN	665,0	12	79,80
32	—	16	A-IIIIN	455,0	20	91,00
33	—	16	A-IIIIN	362,0	20	72,40
Suma długości [m]				931,13	51,20	
Masa jednostkowa [kg/m]				1,579	3,853	
Masa całkowita wg. średnic [kg]				1470,3	197,3	
Masa całkowita [kg]				1667,5		

- UWAGI
1. Otulina zbrojenia dla kierunku głównego:
 - od dołu: 5cm
 - od góry: 5cm
 2. W miejscu oparcia ścian zamontować zbrojenie startowe.
 3. Pod fundamentami wykonać warstwę chudego betonu klasy C12/15 gr. min. 15cm (bezpośrednio po wykonaniu wykopu).
 4. Fundamenty wykonać na gruncie nośnym. Nie przegłębiać dna wykopu. W przypadku naruszenia naturalnej struktury lub uplastycznienia gruntów spoistych, grunty takie należy usunąć i zastąpić kruszywem stabilizowanym cementem z uzyskaniem wskaźnika zagęszczenia min. $I_s=0,98$. Odbiór dna wykopu dokonać musi uprawniony geolog wpisem do dziennika budowy.
 5. Z uwagi na możliwość uplastycznienia się gruntów, należy chronić dno wykopu fundamentowego przed zalewaniem wodą.

BETON C30/37 (B37) W10
C12/15 (B15) – chudy beton
STAL A-IIIIN (B500SP)

Zero Budynek 1: ±0.00m = 58.45m n.p.m.
Rzędna spodu płyty fund.: -3.99m = 54.46m n.p.m.

LATECKI		Euro-Projekt Grzegorz Latecki	
p r o j e k t		82-300 Ebląg, ul. Sienkiewicza Saliny 1/325 kom. +48 606 147 134 e-mail: projekt@europrojekt.eblag.pl	
PROJEKTANT	mgr inż. Grzegorz Latecki		
NR UPR. BUD.	155/01/OL		
DATA SPORZĄDZENIA	25.07.2022		
PROJEKTANT SPRAWDZAJĄCY	mgr inż. Karol Legan		
NR UPR. BUD.	WAM/0030/POOK/12		
DATA SPRAWDZENIA	25.07.2022		
NAZWA OBIEKTU BUDOWLANEGO	Budynek 1		
TYTUŁ RYSUNKU	Zbrojenie fundamentów - DETAL 4		
NUMER RYSUNKU	PT/K/03	SKALA RYSUNKU	1:50